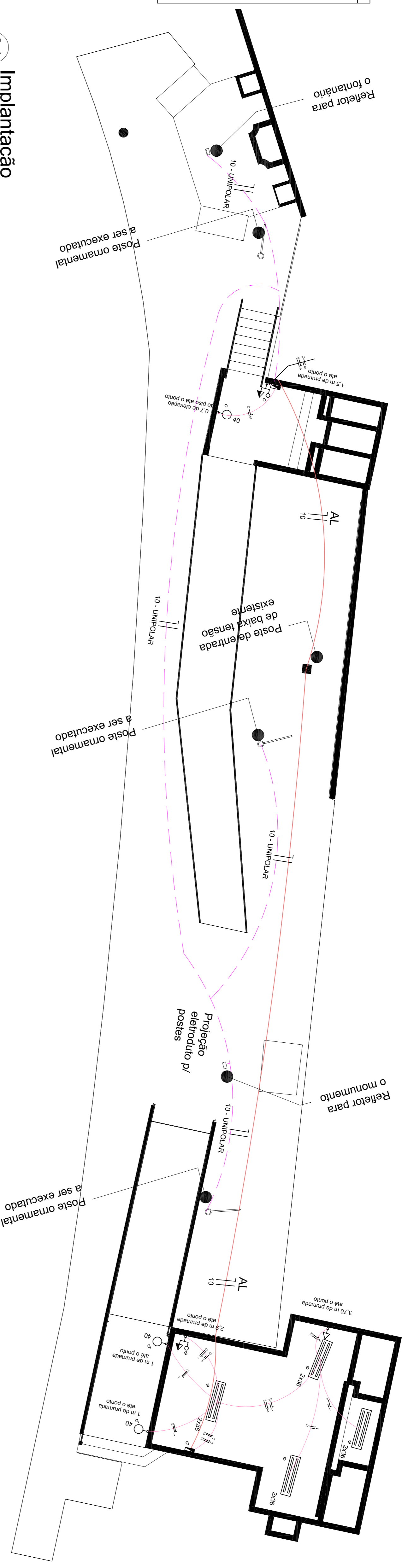
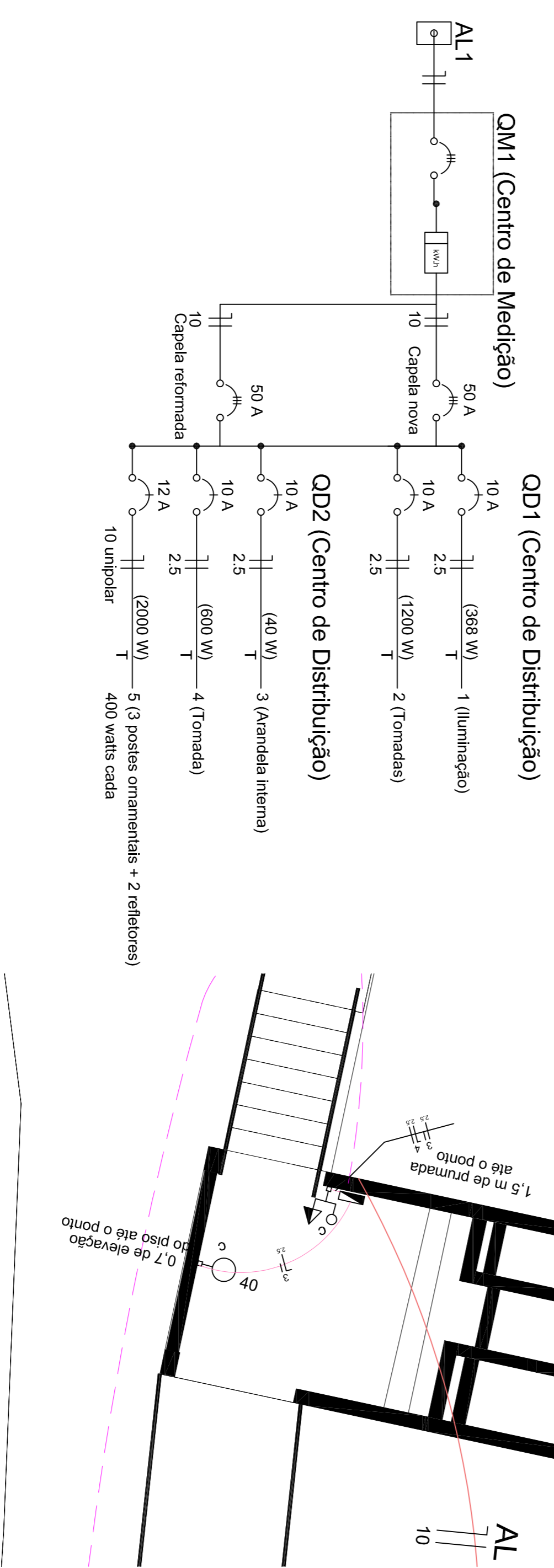


Sem Escala

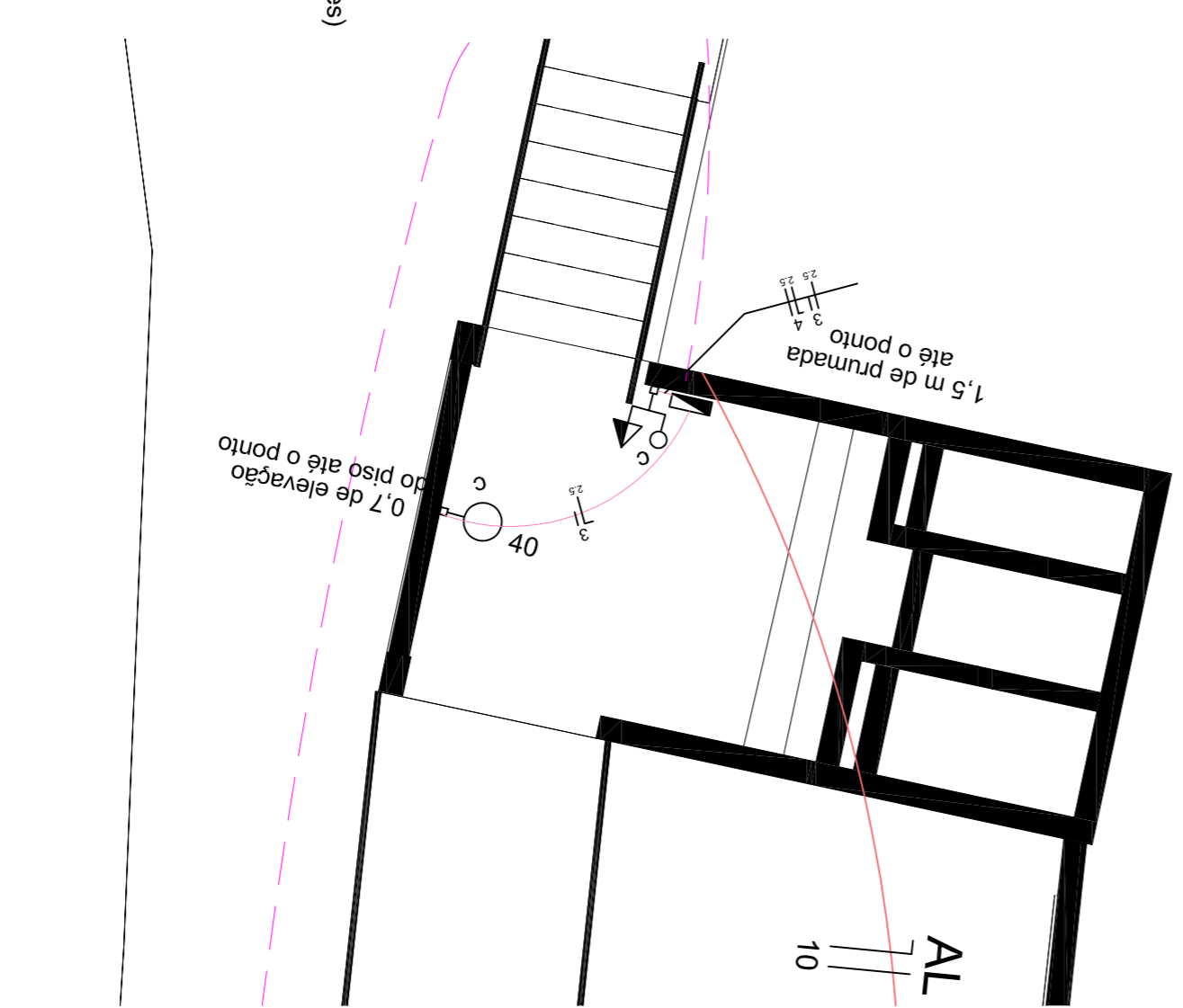
Legenda	
	1 troca simples & 1 tomada - 1,10m do piso
	Luminária de sobrepôr em caixa de aço para 2 lâmpadas fluorescentes de 30W 2x32
	Luminária arandela tipo meia-lua
	Quadro de distribuição - sobrepôr
	Tomada universal 2P a 0,30m do piso



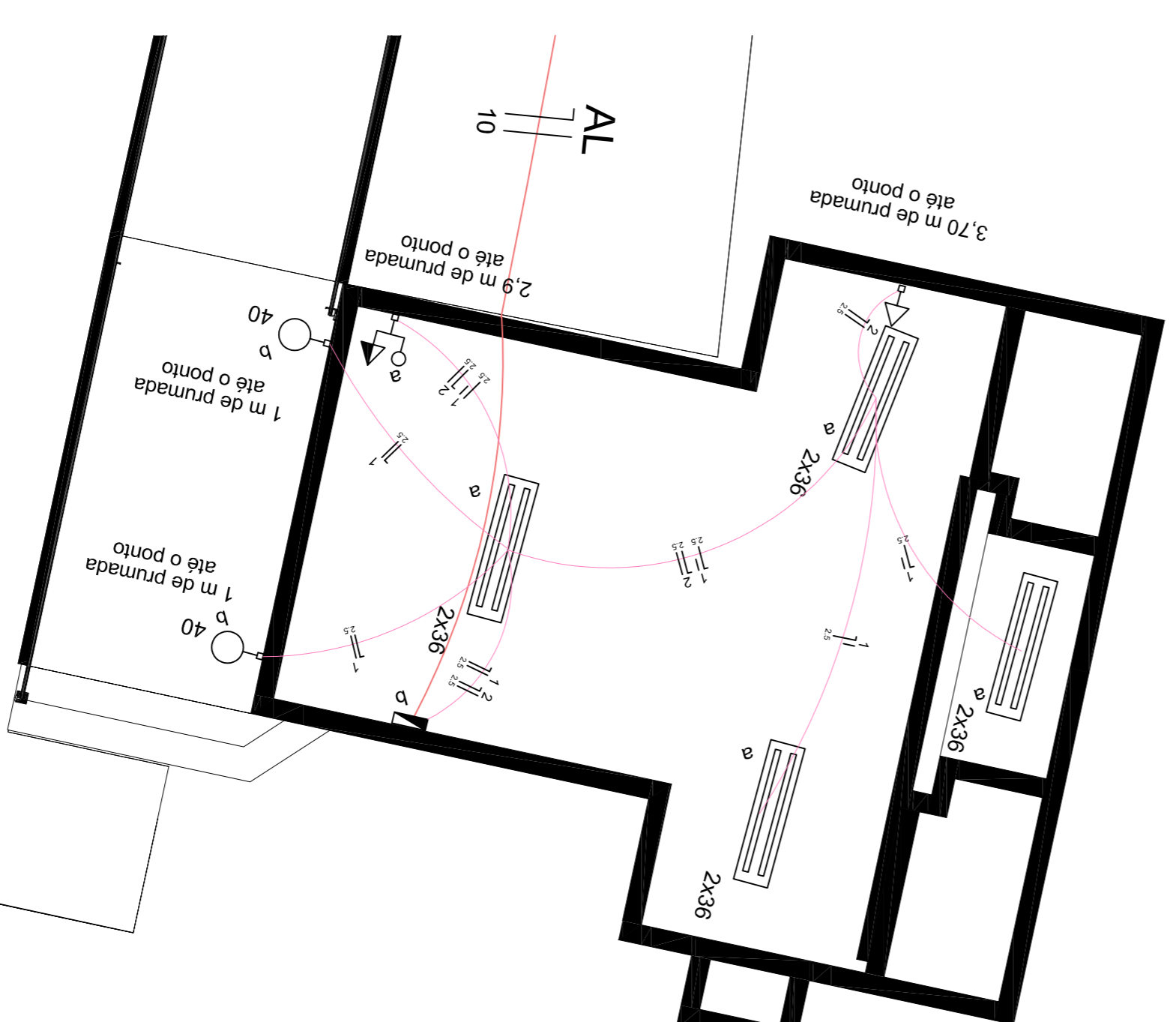
04 Implantação  
1 : 75



01 Diagrama unifilar  
sem escala



02 Planta baixa - capela reformada  
1 : 50



03 Planta baixa - capela nova  
1 : 50

<p><b>PJ</b> CONSTRUTORA VERÊ-PARANÁ</p>		PROJETO	
		<p>ELÉTRICO</p>	
<p>PROPRIETÁRIO</p> <p>MUNICÍPIO DE MATOS COSTA - SC CNPJ 83.102.566/0001-51</p>		<p>AUTOR DO PROJETO</p> <p>LUCAS GABRIEL WINTER ARQ. E URB. CAU A115655-1</p>	
<p>LOCAL - ESTÁDIO</p> <p>RODOVIA SC - 135, MATOS COSTA - SC KM 64+380, LADO DIREITO</p>		<p>OBSERVAÇÃO</p>	
<p>OBRA</p>		<p>PROJETO</p>	
<p>ESCALA</p> <p>INDICADAS</p>	<p>DATA</p> <p>03/2019</p>	<p>DESENHO</p> <p>LUCAS</p>	<p>PRANCHA</p>