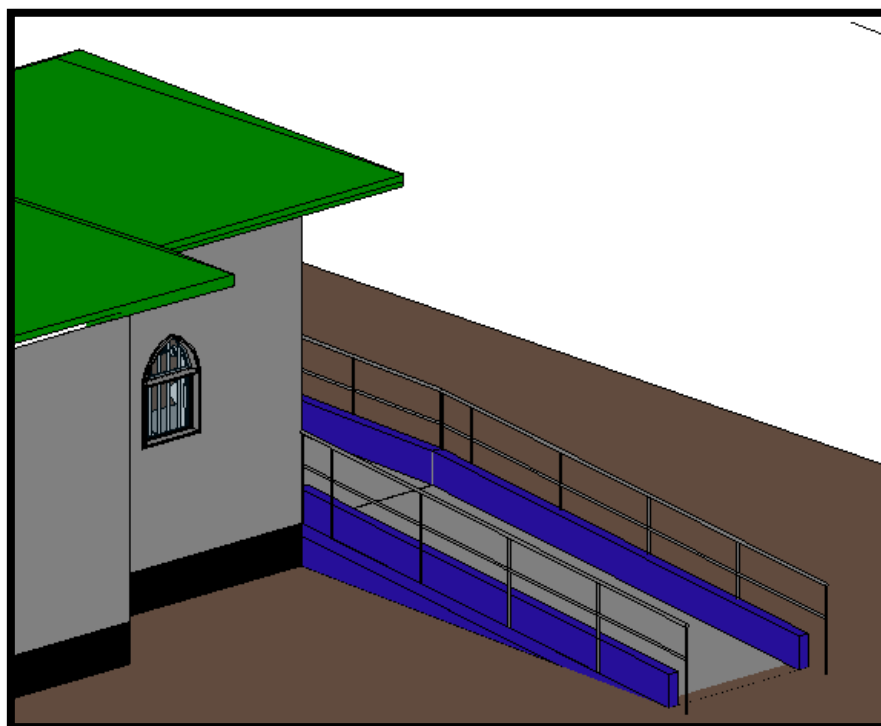
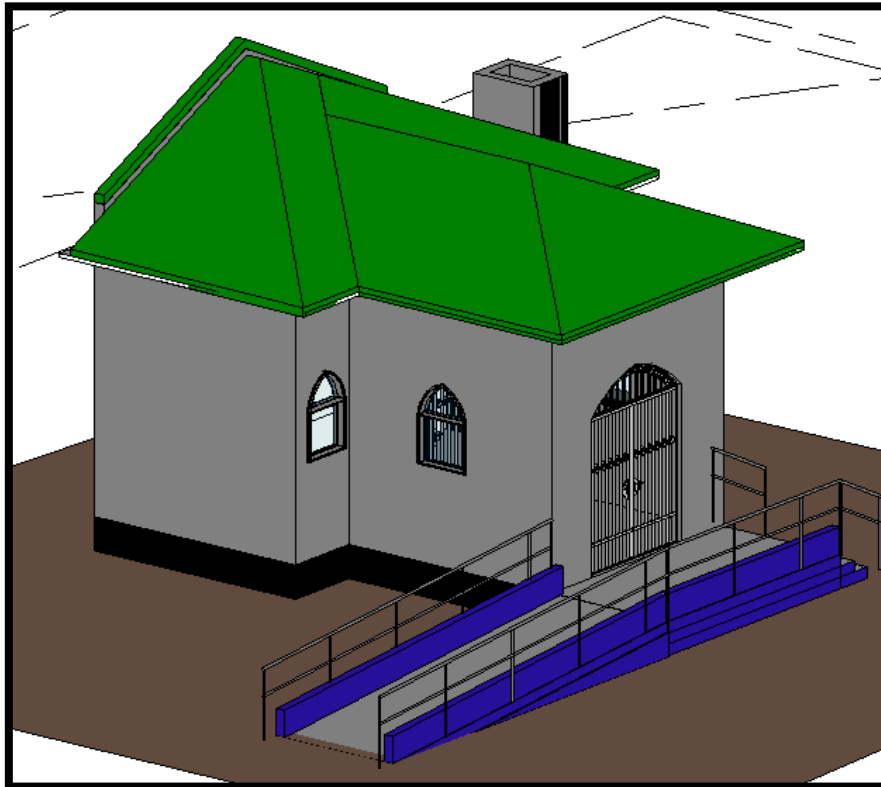


Item 1.1.1.5 - APLICAÇÃO MANUAL DE PINTURA COM TINTA LÁTEX ACRÍLICA
NALATERAL DA RAMPA (AMBOS OS LADOS), GUIA DE BALIZAMENTO, ESPELHOS E
PISOS DOS DEGRAUS DA ESCADA EXTERNA, DUAS DEMÃOS. – 24,59 m²;

Foi composto: conforme área foi destacada em azul nas imagens abaixo.

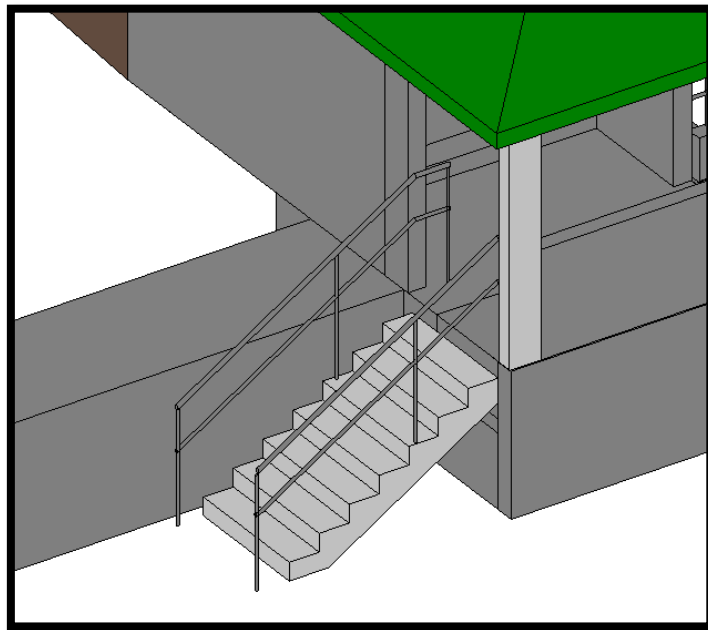


Item 1.3.1.3 - BLOCOS DE FUNDAÇÃO 0,7M X 0,7M X 0,7 M, FCK=25 MPA

Foi composto: $0,7*0,7*0,7*6$ blocos = $2,06m^3$

Item 1.3.2.2 - COMPOSIÇÃO REPRESENTATIVA) EXECUÇÃO DE ESCADA EM CONCRETO ARMADO, MOLDADA IN LOCO, FCK = 25 MPA. $0,67m^3$

Foi composto: (7 degraus de $1,2*0,17*0,28m$) mais parte da base sob os degraus.



Lucas Gabriel Winter

CAU A115655-1