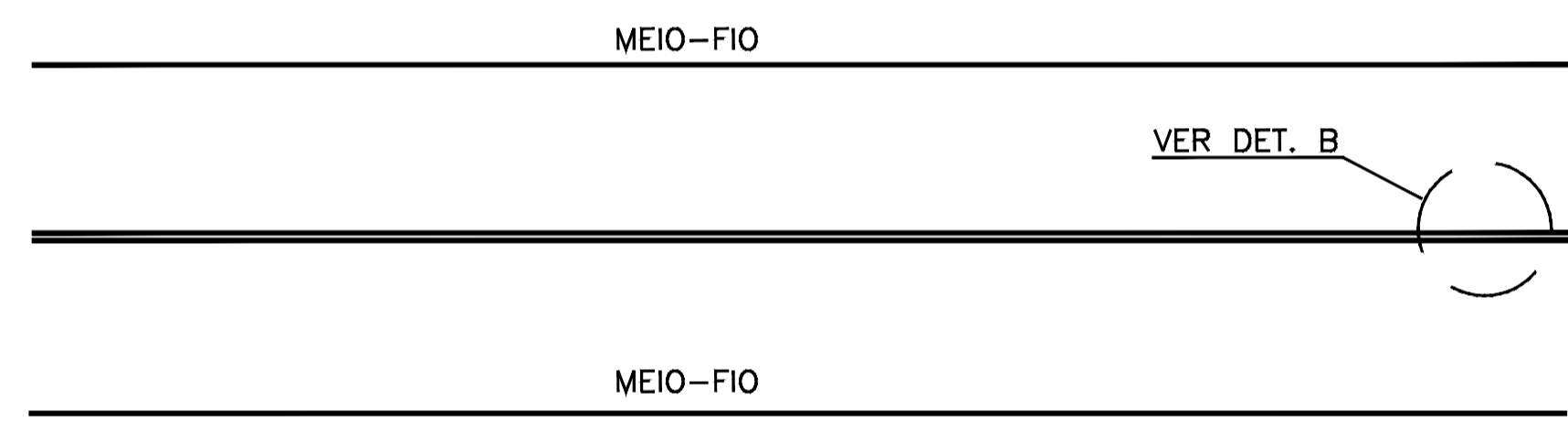
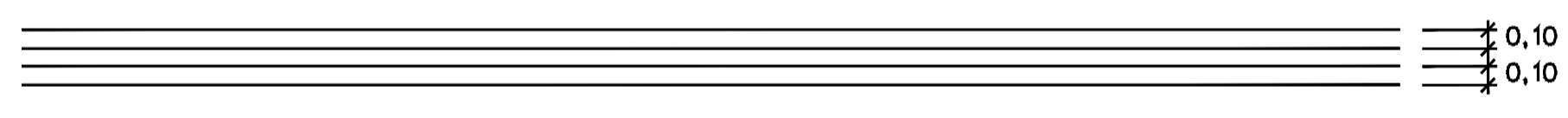


SINALIZAÇÃO
Escala 1/1000

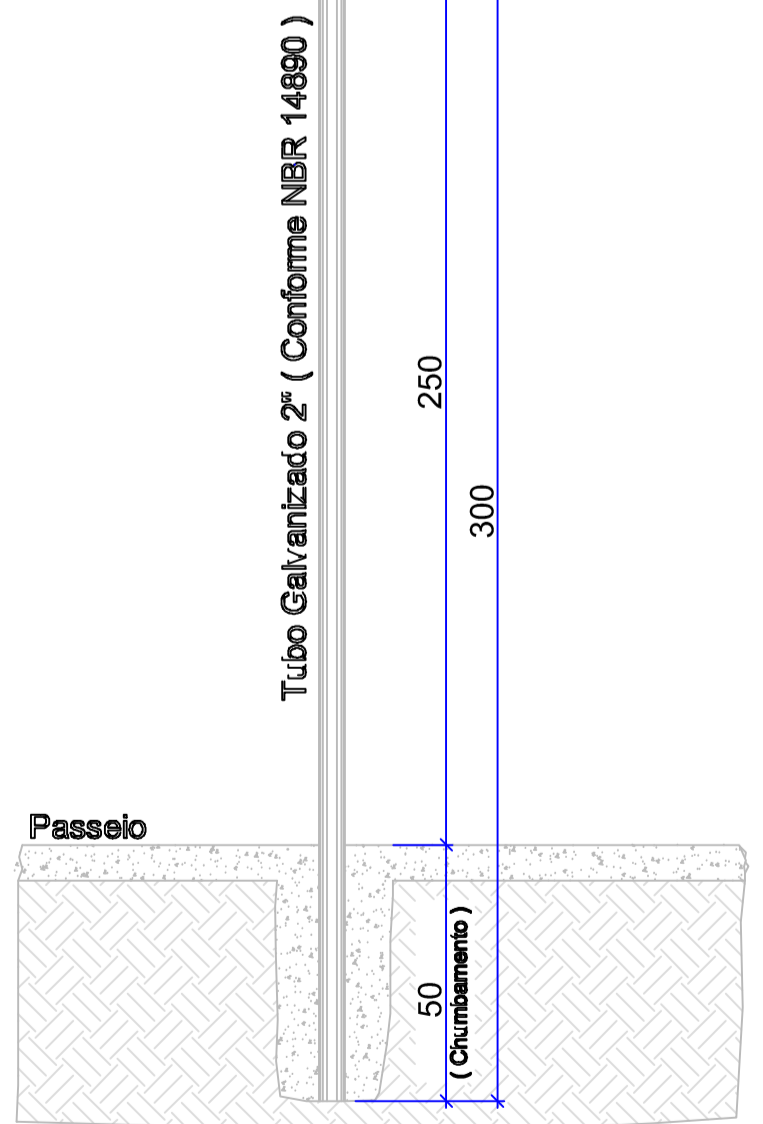
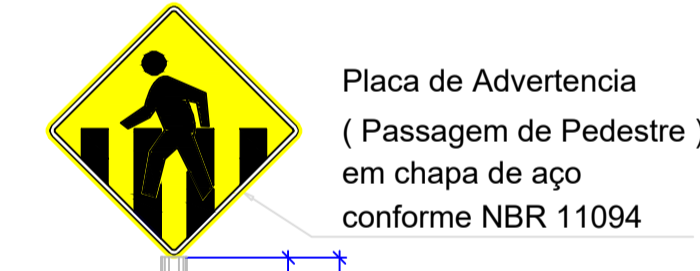
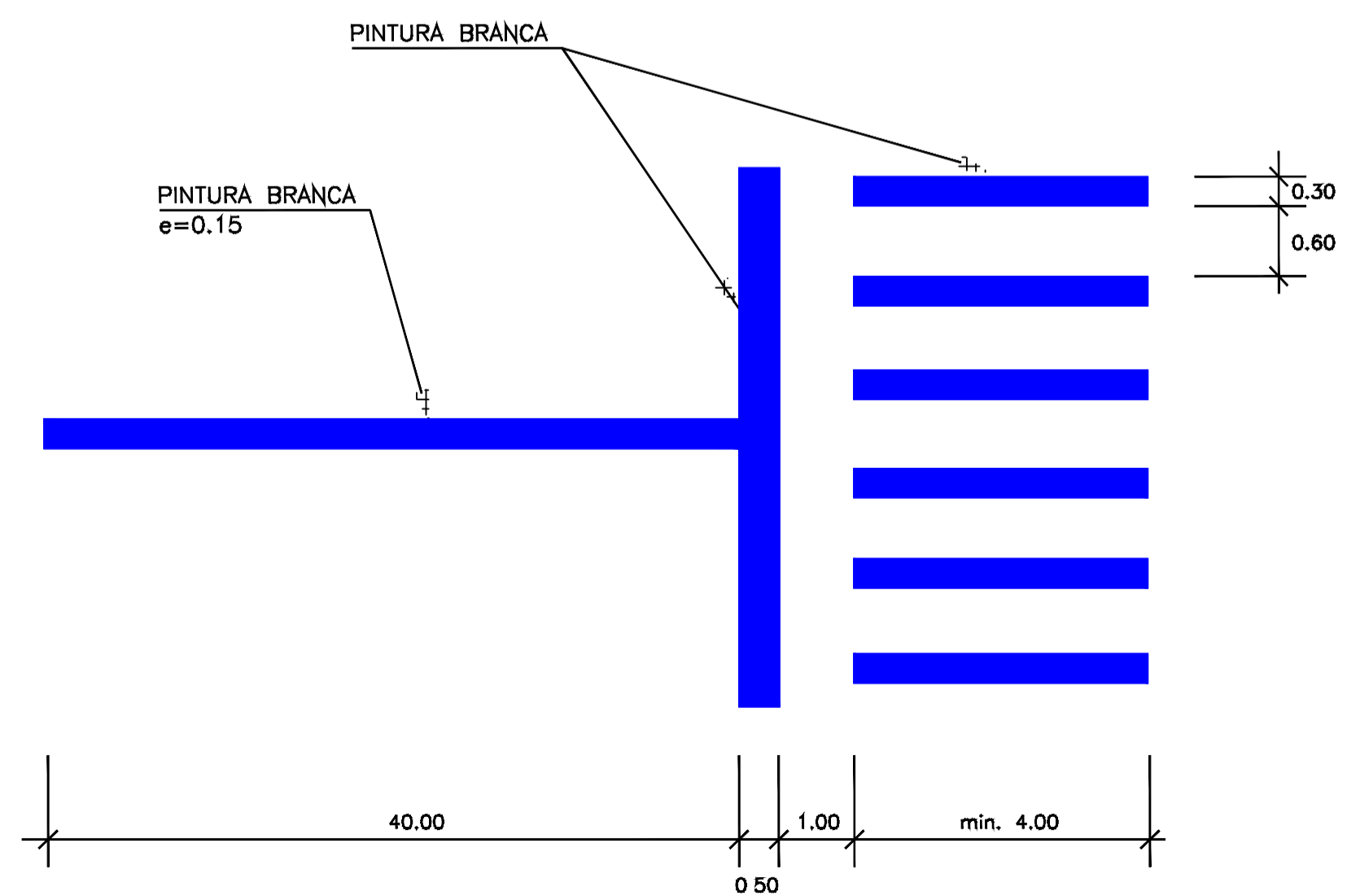
LINHAS DE BORDO E CONTINUIDADE



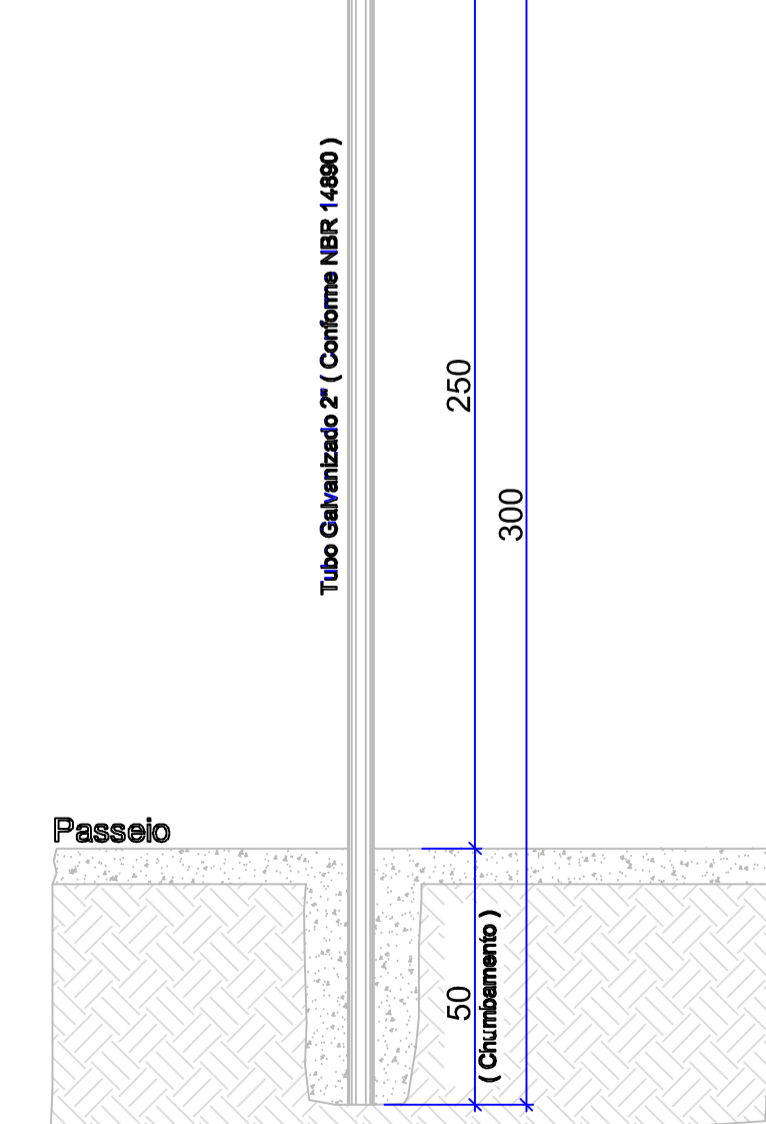
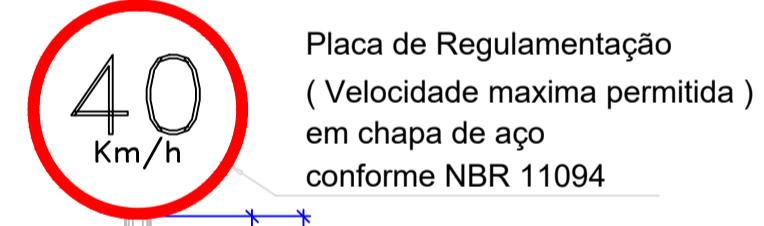
DETALHE B



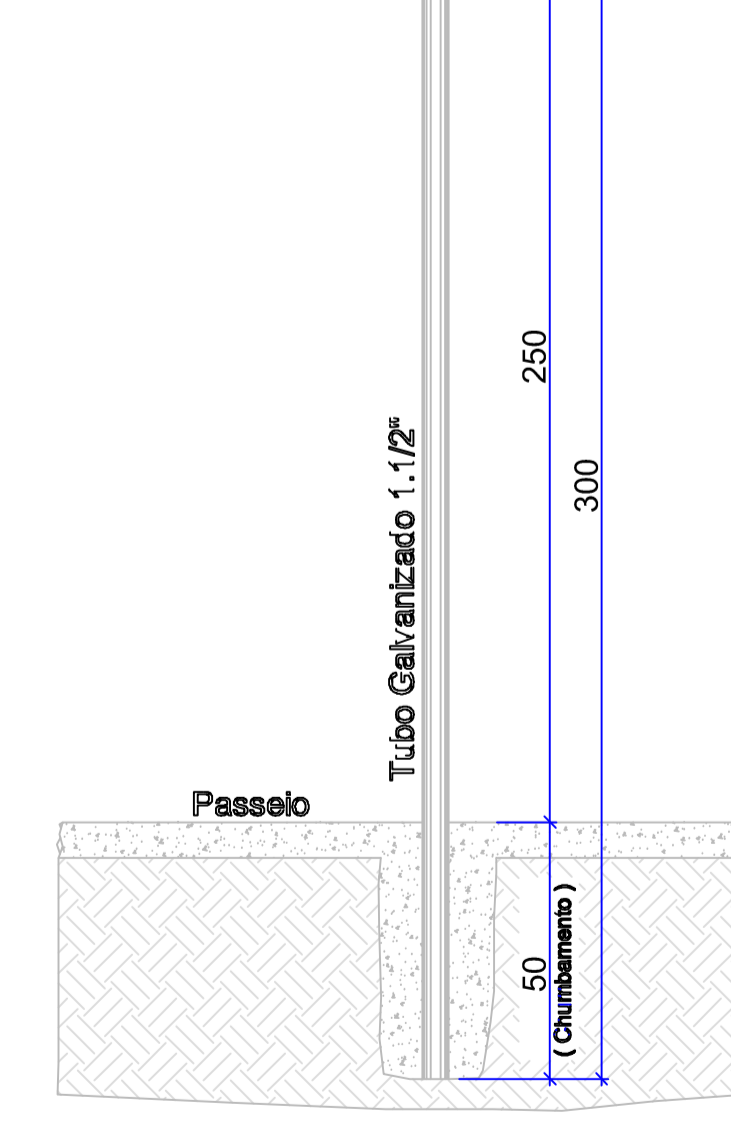
FÁIXA DE TRAVESSIA DE PEDESTRES



DETALHE ESQUEMATICO
EBC: 1/15
CONFORME NBR 14962



DETALHE ESQUEMATICO
EBC: 1/15
CONFORME NBR 14962



DETALHE ESQUEMATICO
EBC: 1/15
PLACA COM O NOME DA RUA

SINALIZAÇÃO – PLACAS

RUA 7 DE SETEMBRO

PLACA DE SINALIZAÇÃO	10
PLACA DE DENOMINAÇÃO	02

PASSAGEM SINALIZADA DE PEDESTRE PADRÃO A-32b

LADO MÍNIMO 0,45m
ORLA EXT. AMARELA MÍN. 0,010m
ORLA INT. PRETA MÍN. 0,020m

PLACA LOMBADA – PADRÃO A-18

LADO MÍNIMO 0,50m
ORLA EXT. AMARELA MÍN. 0,010m
ORLA INT. PRETA MÍN. 0,020m

PARADA OBRIGATORIA – PADRÃO R1

LADO MÍNIMO 0,25m
ORLA INF. BRANCA MÍN. 0,020m
ORLA EXT. VERM. MÍN. 0,010m

VELOCIDADE – PADRÃO R19

DIÂMETRO MÍNIMO 0,40m
TARJA MÍNIMA 0,040m
ORLA MÍNIMA 0,040m

PLACA METÁLICA NOMINATIVA DAS RUAS

0,20m X 0,45m

CONVENÇÕES

- FAIXAS E SINAIS EM COR AMARELO
- FAIXAS E SINAIS EM COR BRANCO
- FAIXAS CONTÍNUAS
- FAIXAS INTERROMPIDAS EM CADÊNCIA 1X1
- LOCAL DE PLACA
- SETA TIPO A
- SETA TIPO B
- SETA TIPO C
- PLACA – PARADA OBRIGATORIA
- PLACA – LIMITE DE VELOCIDADE
- PLACA – DENOMINAÇÃO DE RUA
- PLACA – PASSAGEM DE PEDESTRE
- PLACA – LOMBADA

MARÇO / 2019
RUA 7 DE SETEMBRO

DIREITOS AUTORAIS RESERVADOS		
ALTERAÇÕES DO PROJETO SOMENTE PODERÃO SER EFETUADAS MEDIANTE AUTORIZAÇÃO DO PROJETISTA		
	PROJETO DE PAVIMENTAÇÃO	PRANCHA
	REFERÊNCIA PROJETO GEOMÉTRICO SINALIZAÇÃO DETALHES	08
PROPRIETÁRIO Associação dos Municípios do Alto Vale do Rio do Peixe	MUNICÍPIO DE MATOS COSTA CNPJ. 83.102.566/0001-51	ASSINATURA
RESPONSÁVEL TÉCNICO Odivar Clóvis Biscaro Secretário Executivo	RONALDO REGALIN CREA SC 38714-0	ASSINATURA
DESENHO R.R.	ESCALA 1 / 1000	PREFEITURA
Av. Manoel Roque, 99 Vieira - SC Fone 5660255	DATA MARÇO/2019	