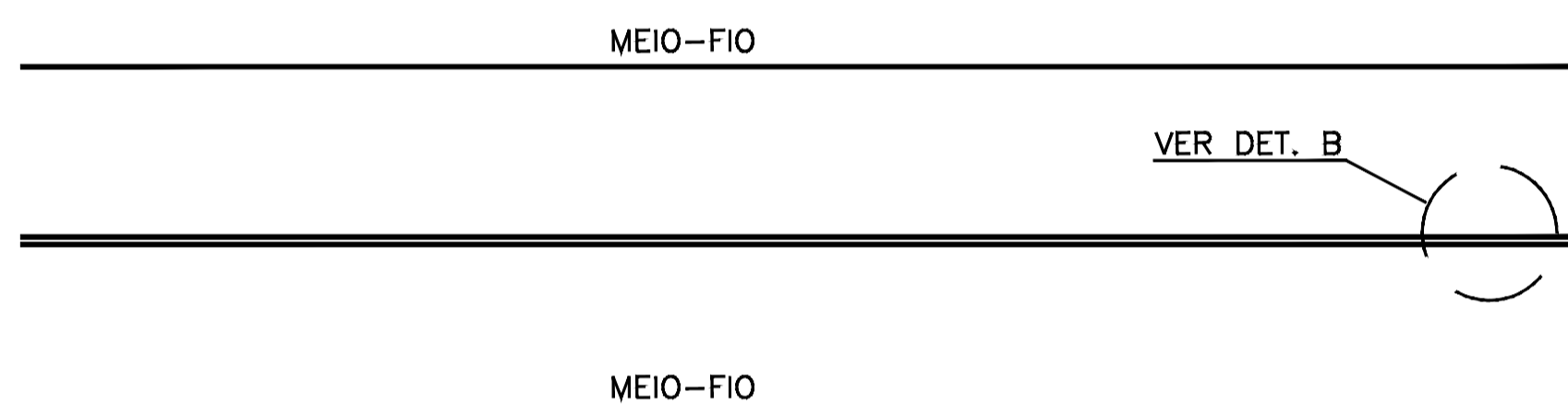
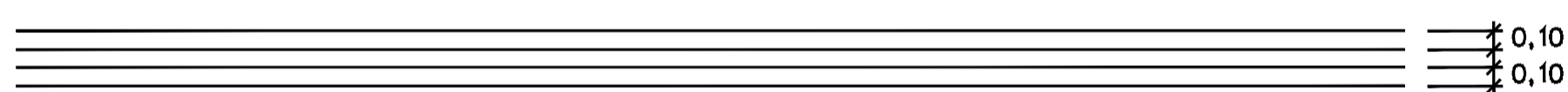


SINALIZAÇÃO
Escala 1/1000

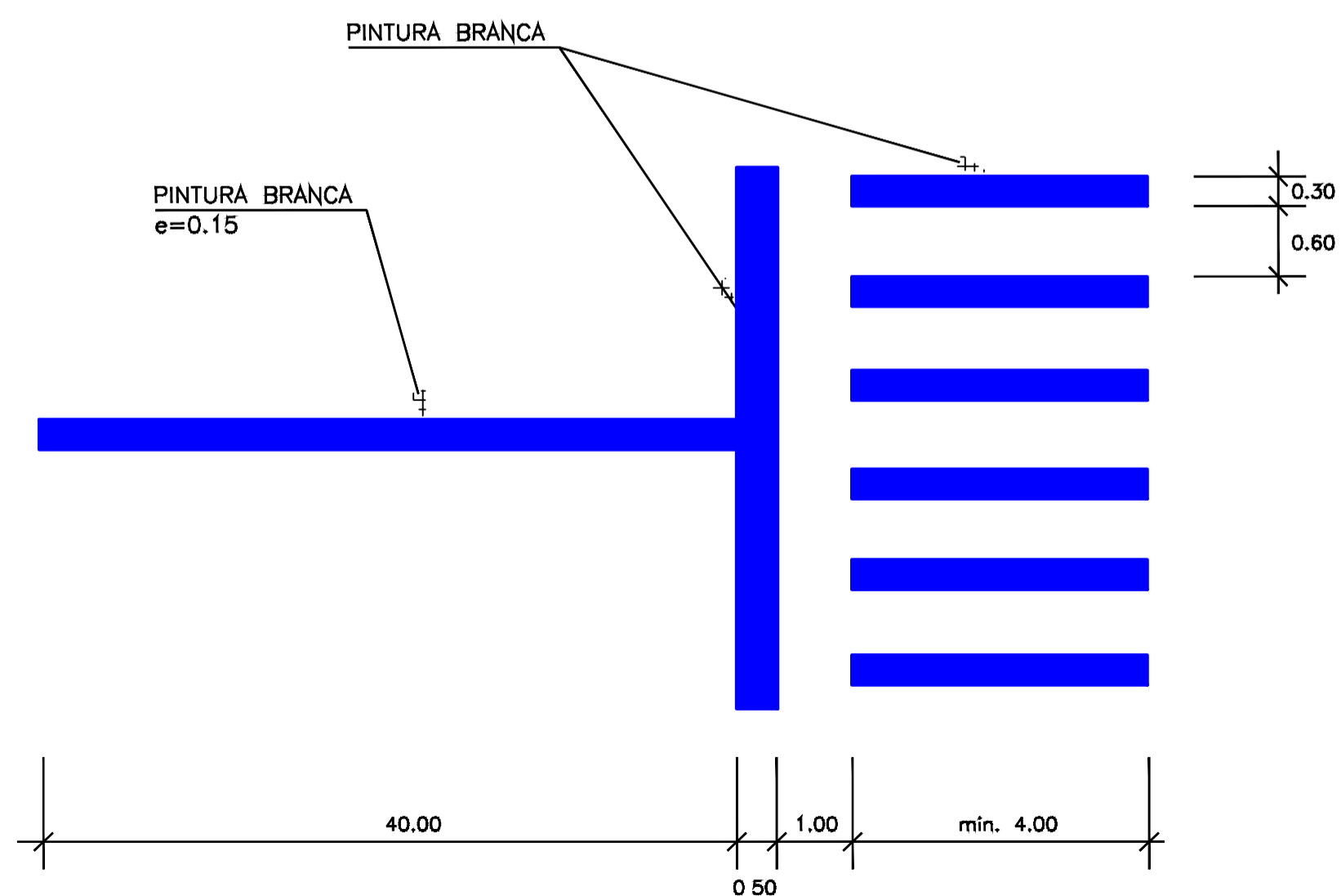
LINHAS DE BORDO E CONTINUIDADE



DETALHE B



FAIXA DE TRAVESSIA DE PEDESTRES



PARADA OBRIGATÓRIA – PADRÃO R1

LADO MINIMO 0,25m
ORLA INF. BRANCA MIN. 0,020m
ORLA EXT. VERM. MIN. 0,010m

VELOCIDADE – PADRÃO R19

DIAMETRO MINIMO 0,40m
TARJA MINIMA 0,040m
ORLA MINIMA 0,040m

PLACA METÁLICA NOMINATIVA DAS RUAS

0,20m X 0,40m

CONVENÇÕES

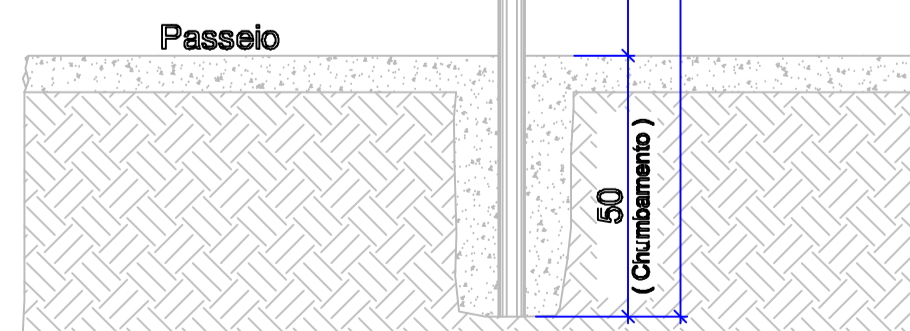
- FAIXAS E SINAIS EM COR AMARELO
- FAIXAS E SINAIS EM COR BRANCO
- FAIXAS CONTÍNUAS
- FAIXAS INTERROMPIDAS EM CADÊNCIA 1X1
- LOCAL DE PLACA
- SETA TIPO A
- SETA TIPO B
- SETA TIPO C
- PLACA – PARADA OBRIGATORIA
- PLACA – LIMITE DE VELOCIDADE
- PLACA – DENOMINAÇÃO DE RUA



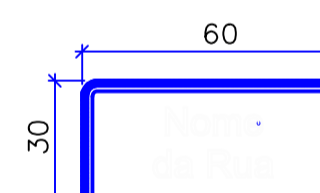
Placa de Regulamentação (Pare) em aço octogonal conforme NBR 11094.

Tubo Galvanizado 2" (Conforme NBR 14980)

220
270

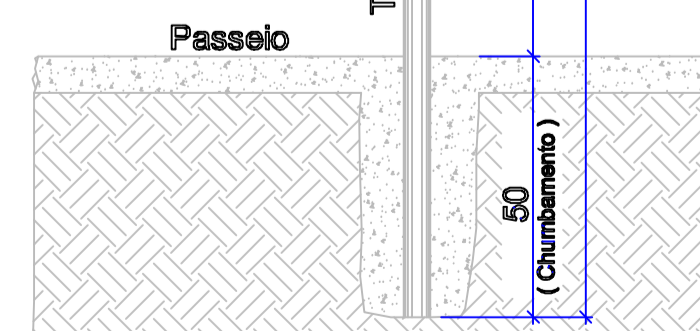


DETALHE ESQUEMATICO DE IMPLANTAÇÃO
ESC: 1/15
CONFORME NBR 14962



Tubo Galvanizado 1.1/2"

220
270



DETALHE ESQUEMATICO DE IMPLANTAÇÃO
ESC: 1/15
PLACA COM O NOME DA RUA

JULHO / 2019
RUA TEREZA CRISTINA (TRECHO 01)
RUA TEREZA CRISTINA (TRECHO 02)

DIREITOS AUTORAIS RESERVADOS		
ALTERACOES DO PROJETO SOMENTE PODERAO SER EFETUADAS MEDIANTE AUTORIZACAO DO PROJETISTA		
 AMARP Associação dos Municípios do Alto Vale do Rio do Peixe	TÍTULO PAVIMENTAÇÃO ASFALTICA	PRANCHA 07
	REFERENCIA PROJETO GEOMÉTRICO SINALIZAÇÃO DETALHES	PROPRIETARIO MUNICIPIO DE MATOS COSTA CNPJ. 83.102.566/0001-51
Dorival Carlos Braga Presidente	RESPONSÁVEL TÉCNICO RONALDO REGALIN CREA SC 36714-0	ASSINATURA _____
Odivan Clóvis Biscaro Secretário Executivo	DESENHO R.R	ESCALA 1 / 1000 DATA JULHO/2019
Av. Manoel Roque, 99 Videira - SC Fone: 5660255		