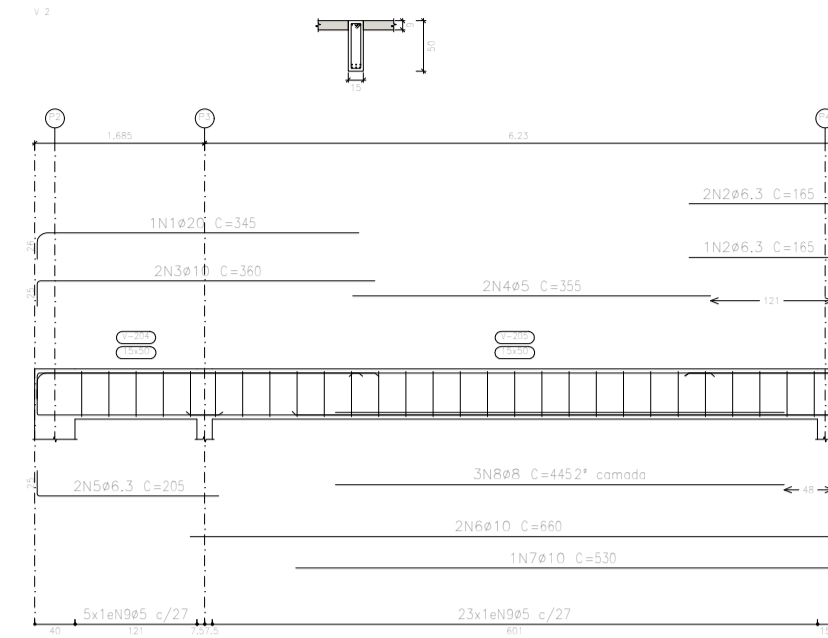
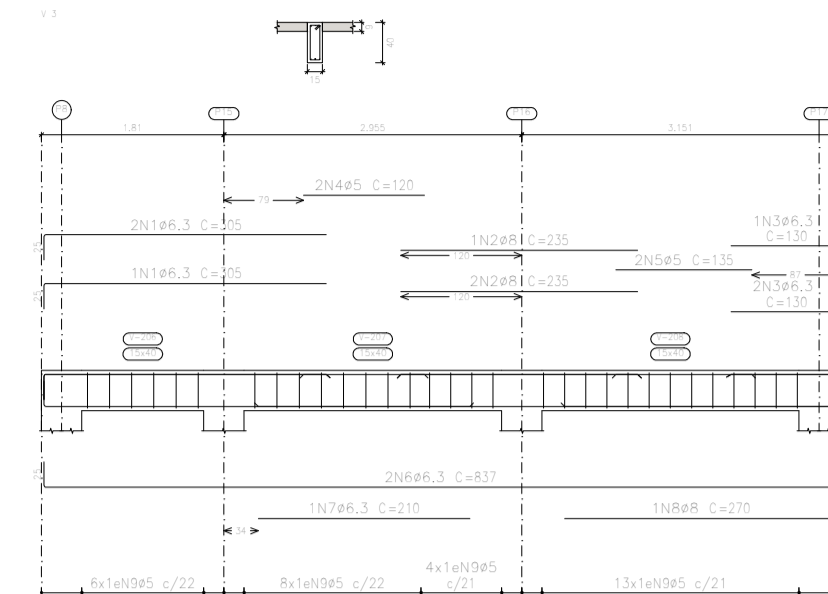


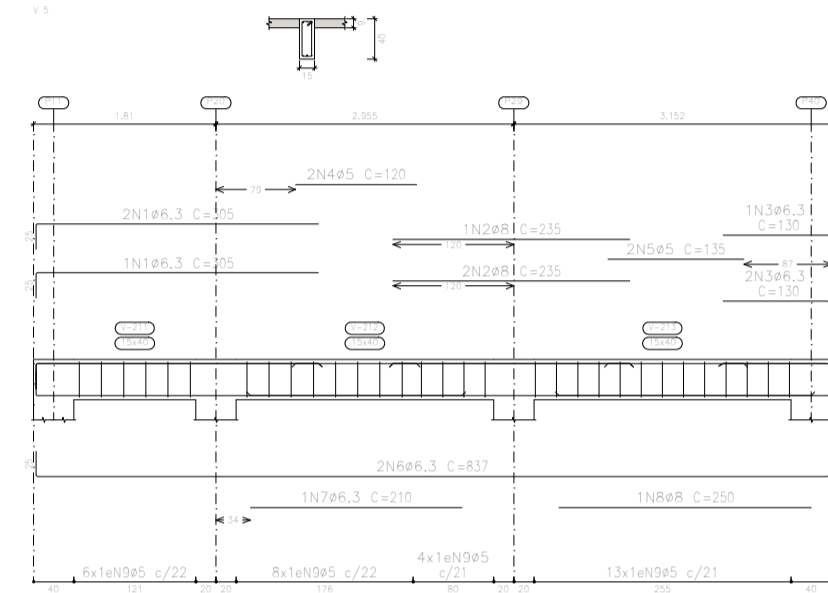
Elemento	Pos.	Diam.	Q.	Esquema (cm)	Comp. (cm)	Tota (cm)	CA-50 (kg)	CA-60 (kg)
V 1	1	#6,3	3	385	915	32		
	2	#6,3	2	295	845	35		
	3	#5	2	135	270	0,4		
	4	#5	2	185	370	0,5		
	5	#6,3	2	385	965	0,5		
	6	#6,3	2	837	1674	6,1		
	7	#6,3	2	70	70	0,2		
	8	#6,3	2	230	460	0,6		
	9	#5	30	98	2940	4,8		
					Totais	105,1	6,1	
					#6	90	6,3	
					#5	15,1	0,2	
					Totais	105,1	6,1	



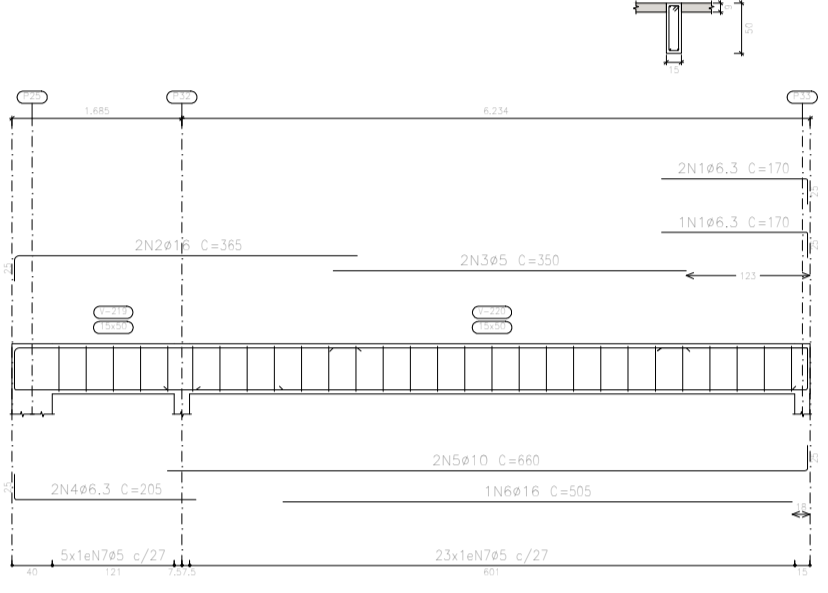
Elemento	Pos.	Diam.	Q.	Esquema (cm)	Comp. (cm)	Tota (cm)	CA-50 (kg)	CA-60 (kg)
V 2	1	#6,3	3	385	965	6,9		
	2	#6,3	2	135	270	0,4		
	3	#10	2	300	600	1,1		
	4	#5	2	135	270	0,4		
	5	#6,3	2	890	1780	6,1		
	6	#10	2	300	600	0,8		
	7	#6,3	2	845	1690	5,9		
	8	#5	30	98	2940	4,8		
						Totais	32,8	6,9
					#6	2,4	0,5	
					#5	1,8	0,5	
					#10	2,1	0,5	
					#20	0,4	0,0	
					Totais	32,8	6,9	



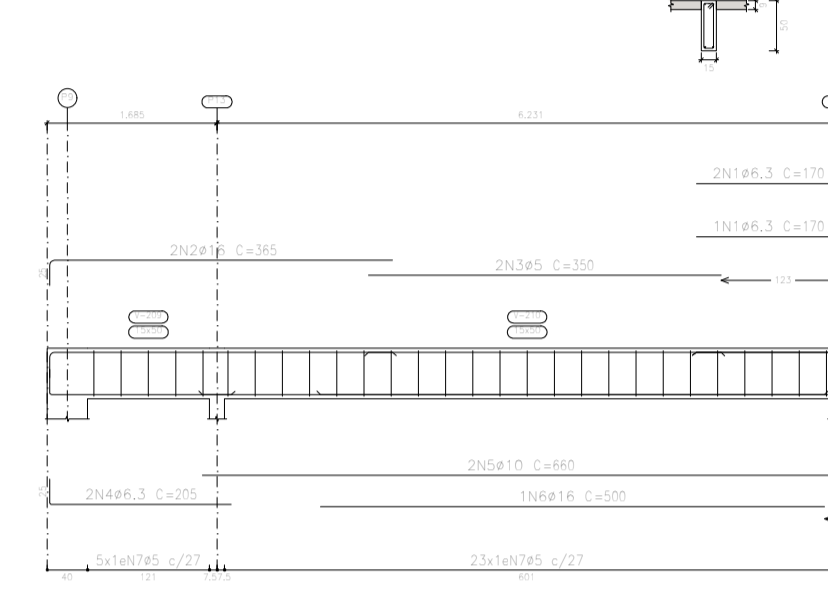
Elemento	Pos.	Diam.	Q.	Esquema (cm)	Comp. (cm)	Tota (cm)	CA-50 (kg)	CA-60 (kg)
V 3	1	#6,3	3	385	915	3,2		
	2	#6,3	2	135	270	0,4		
	3	#5	2	185	370	0,5		
	4	#6,3	2	385	965	0,5		
	5	#6,3	2	837	1674	6,1		
	6	#6,3	2	70	70	0,2		
	7	#6,3	2	230	460	0,6		
	8	#5	30	98	2940	4,8		
						Totais	12,8	8,9
					#6	6,3	6,2	
					#5	2,4	0,5	
					#10	4,3	0,5	
					#20	0,4	0,0	
					Totais	12,8	8,9	



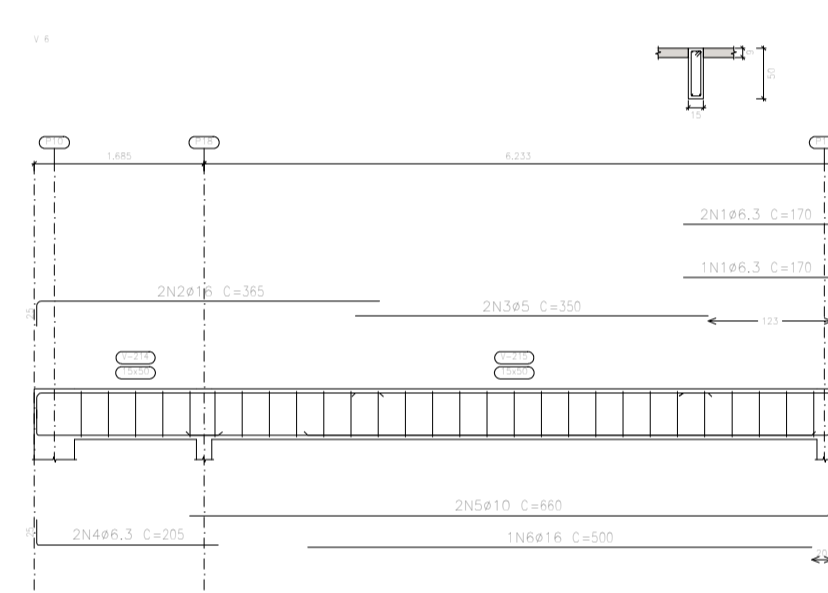
Elemento	Pos.	Diam.	Q.	Esquema (cm)	Comp. (cm)	Tota (cm)	CA-50 (kg)	CA-60 (kg)
V 4	1	#6,3	3	385	915	3,2		
	2	#6,3	2	135	270	0,4		
	3	#5	2	185	370	0,5		
	4	#6,3	2	385	965	0,5		
	5	#6,3	2	837	1674	6,1		
	6	#6,3	2	70	70	0,2		
	7	#6,3	2	230	460	0,6		
	8	#5	30	98	2940	4,8		
						Totais	12,8	8,9
					#6	6,3	6,2	
					#5	2,4	0,5	
					#10	4,3	0,5	
					#20	0,4	0,0	
					Totais	12,8	8,9	



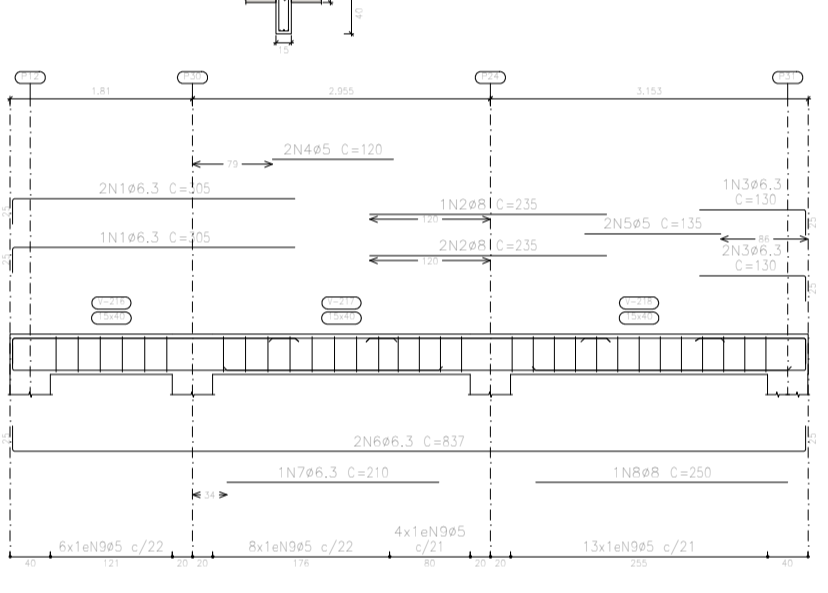
Elemento	Pos.	Diam.	Q.	Esquema (cm)	Comp. (cm)	Tota (cm)	CA-50 (kg)	CA-60 (kg)
V 5	1	#6,3	3	385	915	3,2		
	2	#6,3	2	135	270	0,4		
	3	#5	2	185	370	0,5		
	4	#6,3	2	385	965	0,5		
	5	#6,3	2	837	1674	6,1		
	6	#6,3	2	70	70	0,2		
	7	#6,3	2	230	460	0,6		
	8	#5	30	98	2940	4,8		
						Totais	12,8	8,9
					#6	6,3	6,2	
					#5	2,4	0,5	
					#10	4,3	0,5	
					#20	0,4	0,0	
					Totais	12,8	8,9	



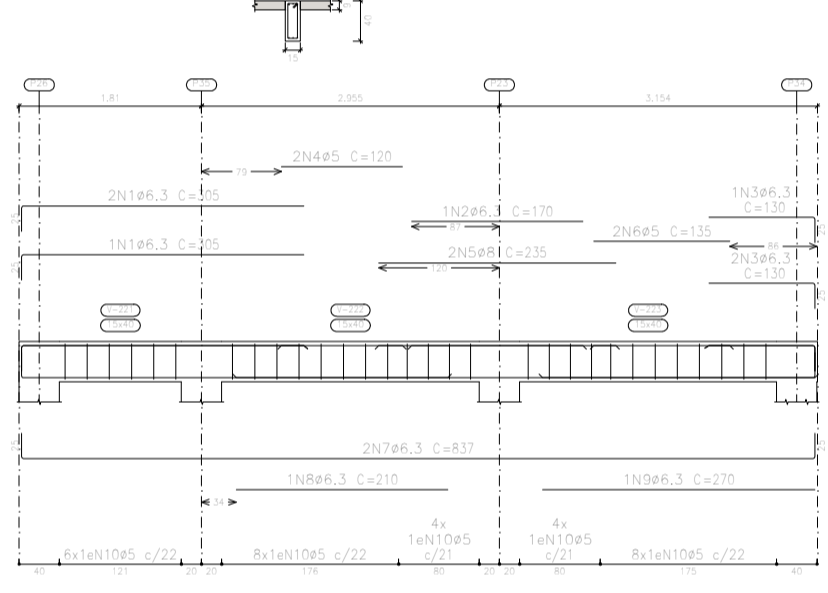
Elemento	Pos.	Diam.	Q.	Esquema (cm)	Comp. (cm)	Tota (cm)	CA-50 (kg)	CA-60 (kg)
V 6	1	#6,3	3	385	915	3,2		
	2	#6,3	2	135	270	0,4		
	3	#5	2	185	370	0,5		
	4	#6,3	2	385	965	0,5		
	5	#6,3	2	837	1674	6,1		
	6	#6,3	2	70	70	0,2		
	7	#6,3	2	230	460	0,6		
	8	#5	30	98	2940	4,8		
						Totais	12,8	8,9
					#6	6,3	6,2	
					#5	2,4	0,5	
					#10	4,3	0,5	
					#20	0,4	0,0	
					Totais	12,8	8,9	



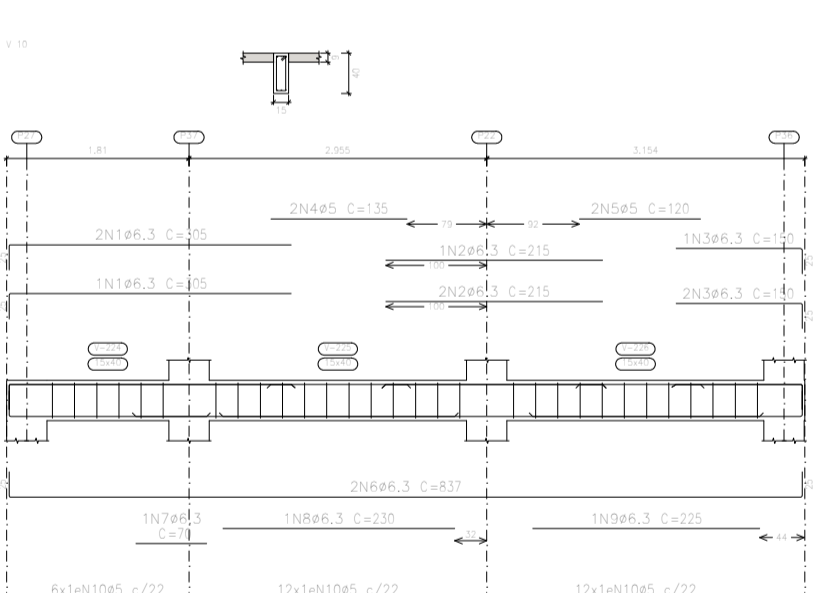
Elemento	Pos.	Diam.	Q.	Esquema (cm)	Comp. (cm)	Tota (cm)	CA-50 (kg)	CA-60 (kg)	
V 7	1	#6,3	3	385	915	3,2			
	2	#10	2	300	600	1,1			
	3	#5	2	135	270	0,4			
	4	#6,3	2	890	1780	6,1			
	5	#10	2	300	600	0,8			
	6	#6,3	2	845	1690	5,9			
	7	#5	30	98	2940	4,8			
						Totais	32,7	6,9	
						#6	6,3	6,2	
					#10	1,9	0,5		
					#5	4,2	0,5		
					Totais	32,7	6,9		



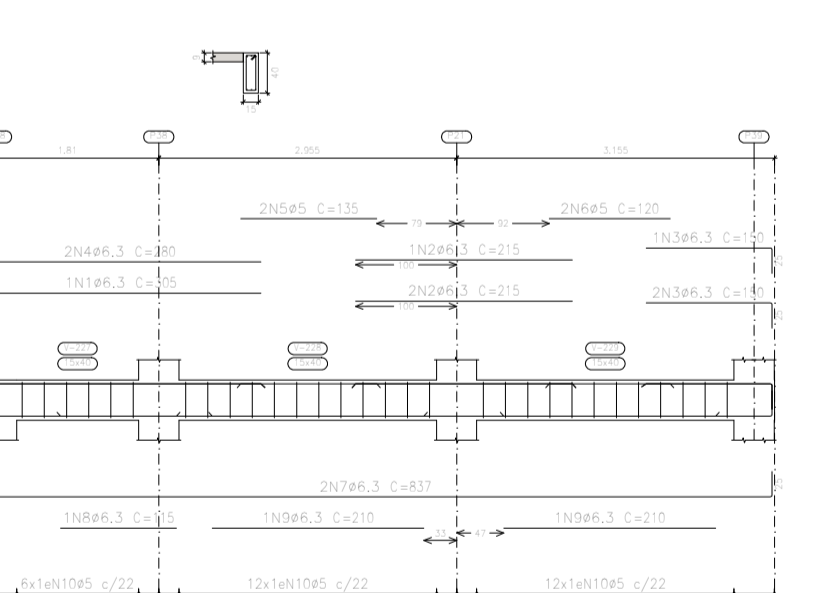
Elemento	Pos.	Diam.	Q.	Esquema (cm)	Comp. (cm)	Tota (cm)	CA-50 (kg)	CA-60 (kg)
V 8	1	#6,3	3	385	915	3,2		
	2	#6,3	2	135	270	0,4		
	3	#5	2	185	370	0,5		
	4	#6,3	2	385	965	0,5		
	5	#6,3	2	837	1674	6,1		
	6	#6,3	2	70	70	0,2		
	7	#6,3	2	230	460	0,6		
	8	#5	30	98	2940	4,8		
						Totais	12,8	8,9
					#6	6,3	6,2	
					#5	2,4	0,5	
					#10	4,3	0,5	
					#20	0,4	0,0	
					Totais	12,8	8,9	



Elemento	Pos.	Diam.	Q.	Esquema (cm)	Comp. (cm)	Tota (cm)	CA-50 (kg)	CA-60 (kg)
V 9	1	#6,3	3	385	915	3,2		
	2	#6,3	2	135	270	0,4		
	3	#5	2	185	370	0,5		
	4	#6,3	2	385	965	0,5		
	5	#6,3	2	837	1674	6,1		
	6	#6,3	2	70	70	0,2		
	7	#6,3	2	230	460	0,6		
	8	#5	30	98	2940	4,8		
						Totais	12,8	8,9
					#6	6,3	6,2	
					#5	2,4	0,5	
					#10	4,3	0,5	
					#20	0,4	0,0	
					Totais	12,8	8,9	



Elemento	Pos.	Diam.	Q.	Esquema (cm)	Comp. (cm)	Tota (cm)	CA-50 (kg)	CA-60 (kg)
V 10	1	#6,3	3	385	915	3,2		
	2	#6,3	2	135	270	0,4		
	3	#6,3	2	135	270	0,4		
	4	#5	2	185	370	0,5		
	5	#6,3	2	837	1674	6,1		
	6	#6,3	2	100	200	0,4		
	7	#6,3	2	100	200	0,4		
	8	#6,3	2	230	460	0,6		
	9	#6,3	2	230	460	0,6		
	10	#5	30	98	2940	4,8		
					Totais	11,4	5,9	
					#6	10	5,9	
					#5	1,4	0,5	
					Totais	11,4	5,9	



Elemento	Pos.	Diam.	Q.	Esquema (cm)	Comp. (cm)	Tota (cm)	CA-50 (kg)	CA-60 (kg)
V 11	1	#6,3	3	385	915	0,7		
	2	#6,3	2	135	270	0,4		
	3	#6,3	2	135	270	0,4		
	4	#5	2	185	370	0,5		
	5	#6,3	2	837	1674	6,1		
	6	#6,3	2	100	200	0,4		
	7	#6,3	2	100	200	0,4		
	8	#6,3	2	230	460	0,6		
	9	#6,3	2	230	460	0,6		
	10	#5	30	98	2940	4,8		
					Totais	11,2	5,9	
					#6	6,3	6,2	
					#5	1,2	0,5	
					Totais	11,2	5,9	

Piso 2
 Desenho de vigas
 Concreto: C20, em geral
 Aço das barras: CA-50 e CA-60
 Aço dos estribos: CA-50 e CA-60
 Escala vigas 1:50
 Escala seções 1:50
 Escala aberturas 1:50

Projeto	estruturas	Data	12/02/2022
Local	Mato Grosso		
Nome	Ampliação 4 Salas		
Res.m.	Plano		
	Estrutura		
Auto			
Desenho	Marciano		