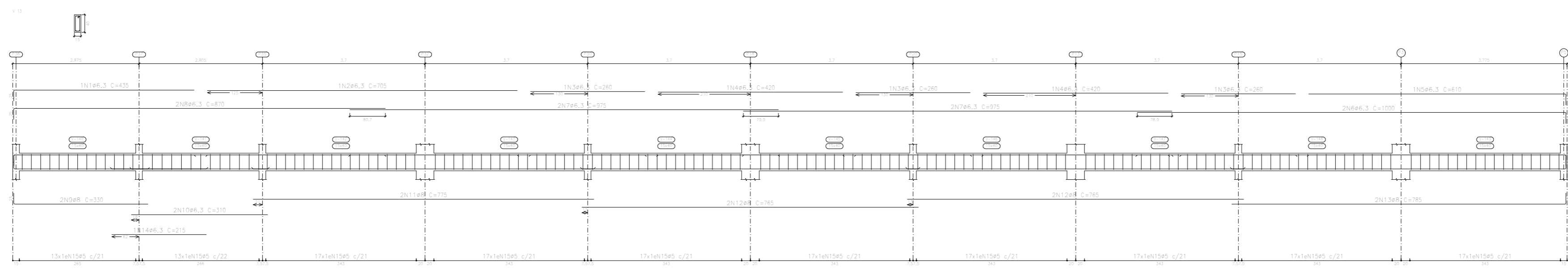
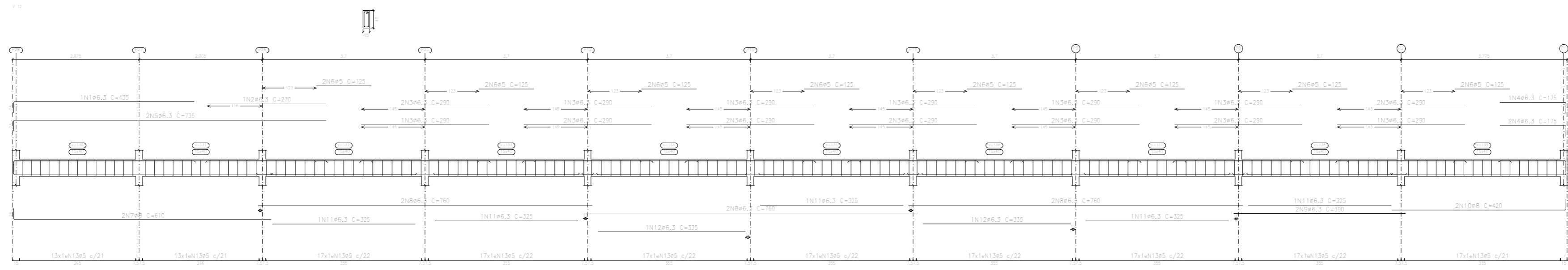


Ferreo  
 Desenho de vigas  
 Concreto: C20, em geral  
 Aço das barras: CA-50 e CA-60  
 Aço dos estribos: CA-50 e CA-60  
 Escala vigas 1:50  
 Escala seções 1:50  
 Escala aberturas 1:50

Elemento	Pos.	Diam.	Q.	Esquema (cm)	Comp (cm)	Tota (cm)	CA-50 (kg)	CA-60 (kg)
V. 12								
1	06,3				435	435	1,1	
2	06,3				270	270	0,7	
3	06,3	2			290	6090	14,9	
4	06,3				175	525	1,3	
5	06,3	2			725	1470	5,6	
6	05	10			125	2000		3,1
7	08	2			610	1220	4,8	
8	06,3	8			760	4560	11,2	
9	06,3	2			390	780	1,9	
10	08	2			420	840	3,3	
11	06,3	8			325	1625	4,0	
12	06,3	2			335	670	1,6	
13	05	10			98	15876		24,9
					Tota+10%	53,2	30,8	
V. 13								
1	06,3				435	435	1,1	
2	06,3				705	705	1,7	
3	06,3	1			260	780	1,9	
4	06,3	2			420	840	2,1	
5	06,3	2			610	610	1,5	
6	06,3	12			1000	2000	4,9	
7	06,3	14			975	3900	9,6	
8	06,3	12			870	1740	4,3	
9	08	2			330	660	2,6	
10	06,3	2			310	620	1,5	
11	08	2			775	1550	6,1	
12	08	4			765	3060	12,1	
13	08	4			785	1570	6,2	
14	06,3				215	215	0,5	
15	05	10			98	15876		24,9
					Tota+10%	61,7	27,4	
					05		0,0	58,2
					06,3		76,3	0,0
					08		38,6	0,0
					Tota		114,9	58,2



Projeto:	matoscasta	Data:	01/05/2022
Local:	Motas Costa		
Nome:	Ampliação 4 Salas		
Des.nº:	Planta:	Estrutural	
Autor:	Giovane Mazaroba		