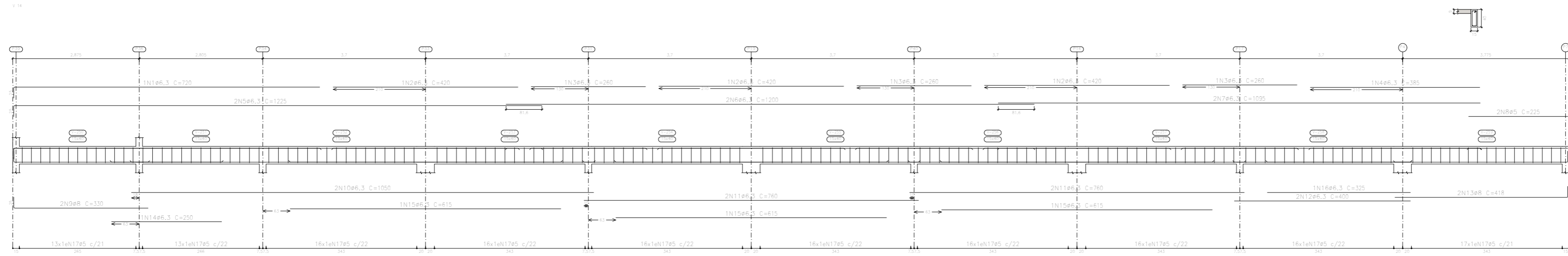


Piso 2  
 Desenho de vigas  
 Concreto: C20, em geral  
 Aço das barras: CA-50 e CA-60  
 Aço dos estribos: CA-50 e CA-60  
 Escala vigas 1:50  
 Escala seções 1:50  
 Escala aberturas 1:50

Elemento	Pos.	Diam.	Q.	Esquema (cm)	Comp. (cm)	Tota (cm)	CA-50 (kg)	CA-60 (kg)	
v 14		ø6.3			720	720	1.8		
	2	ø6.3			420	1260	3.1		
	3	ø6.3			260	780	1.9		
	4	ø6.3			385	385	0.9		
	5	ø6.3			1225	2450	6.0		
	6	ø6.3			1200	2400	5.9		
	7	ø6.3			1095	2190	5.4		
	8	ø5			225	450		0.7	
	9	ø8			330	660	2.6		
	10	ø6.3			1050	2100	5.1		
	11	ø6.3			760	3040	7.4		
	12	ø6.3			400	800	2.0		
	13	ø8			418	836	3.3		
	14	ø6.3			250	250	0.6		
	15	ø6.3			615	1845	4.5		
	16	ø6.3			325	325	0.8		
	17	ø5	155		98	15190		23.8	
Total:							1032	56.4	27.0
ø5:							0.0	27.0	
ø6.3:							49.9	0.0	
ø8:							16.5	0.0	
Total:							56.4	27.0	

Resumo Aço	Comp. total (m)	Peso+10% (kg)	Total
CA-50	821.7	221	
ø6.3	76.8	33	
ø10	65.3	44	
ø16	37.0	64	
ø20	3.5	9	371
CA-60	914.6	158	158
Total			529



Projeto:	matoscasta	Data:	01/05/2022
Local:	Matos Costa		
Nome:	Ampliação 4 Salas		
Des.no.:	Planta:	Estrutural	
Autor:	Giovane Mazaroba		