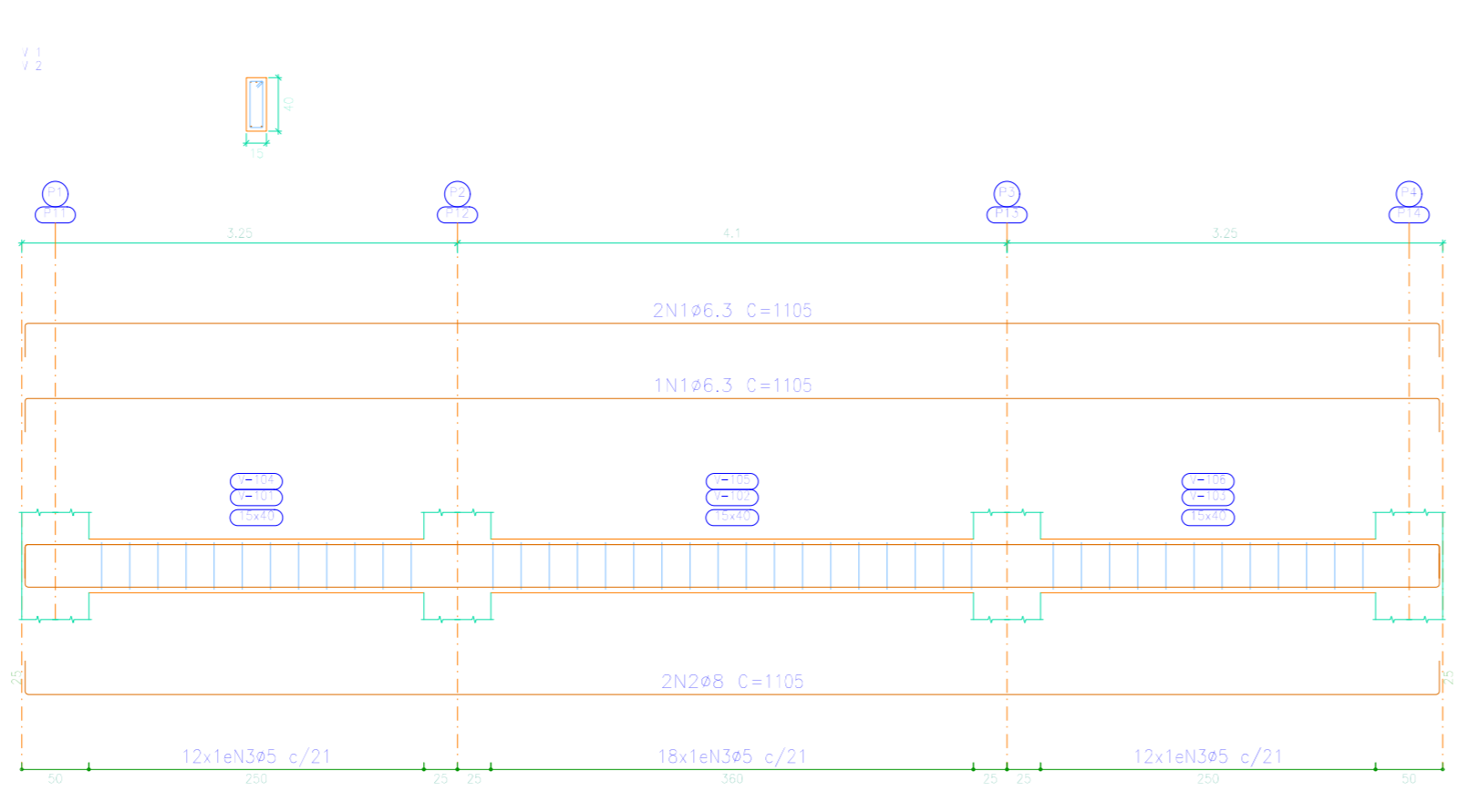
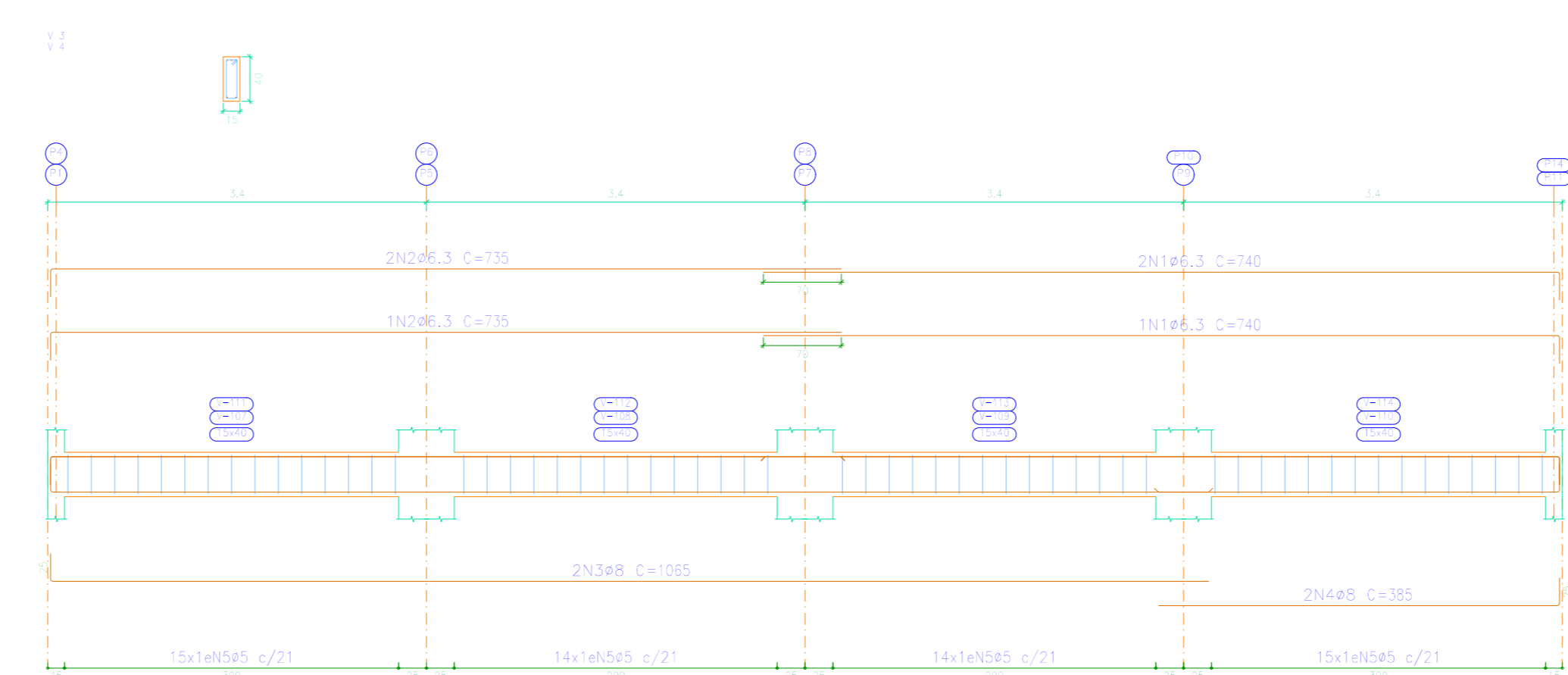


Tipo:
 Forma
 Concreto: C25, em geral
 Total: 1,50



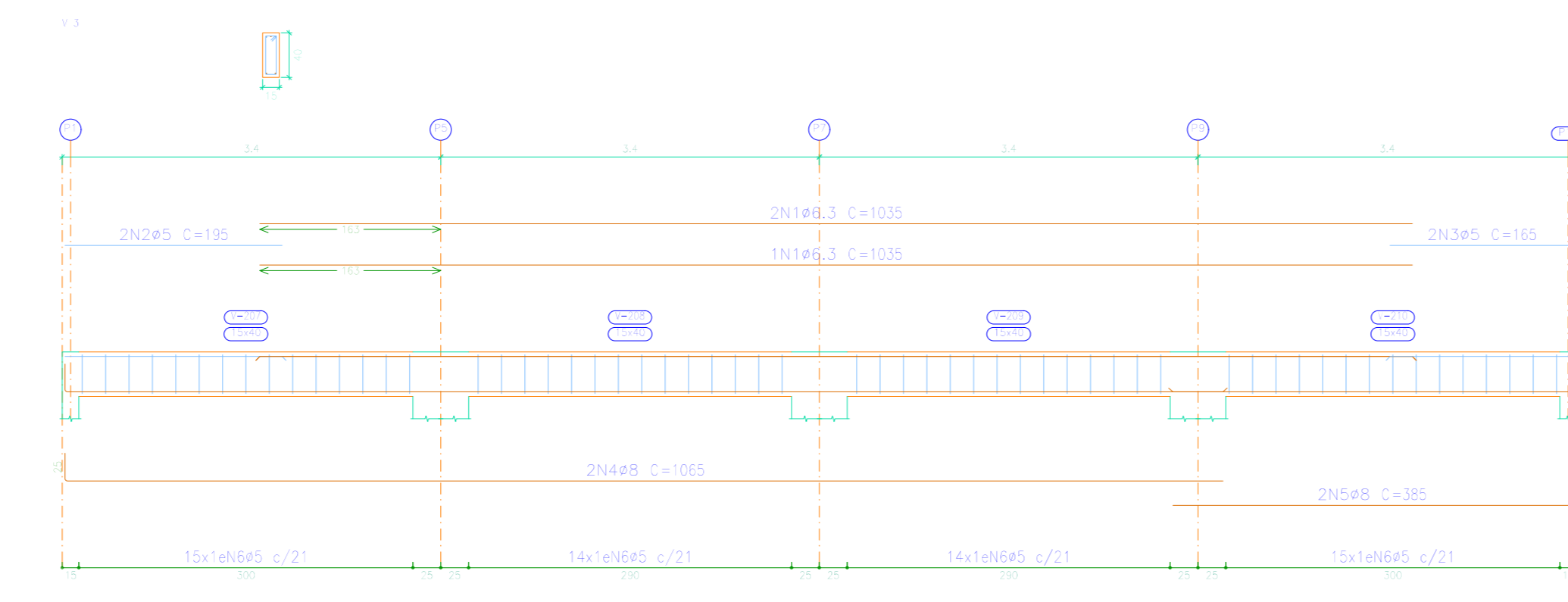
Elemento	Pos.	Diam.	Q.	Esquema (cm)	Comp. (cm)	Total (cm)	CA=50 (kg)	CA=60 (kg)
V102 2	1	ø6,3	2		1165	2330	6,1	
	2	ø8	2		1165	2330	6,1	
	3	ø5	42		98	4116		8,5
					1004*105	105	10,2	
					100	39,9	14,4	
					ø6,3	114	0,0	
					ø8	114	0,0	
					ø5	37,6		14,4
					Total	211	10,2	28,8

Tipo:
 Desenho de vigas
 Concreto: C25, em geral
 Aço das barras: CA=50 e CA=60
 Aço dos estribos: CA=50 e CA=60
 Escala vigas: 1:50
 Escala seções: 1:50
 Escala aberturas: 1:50



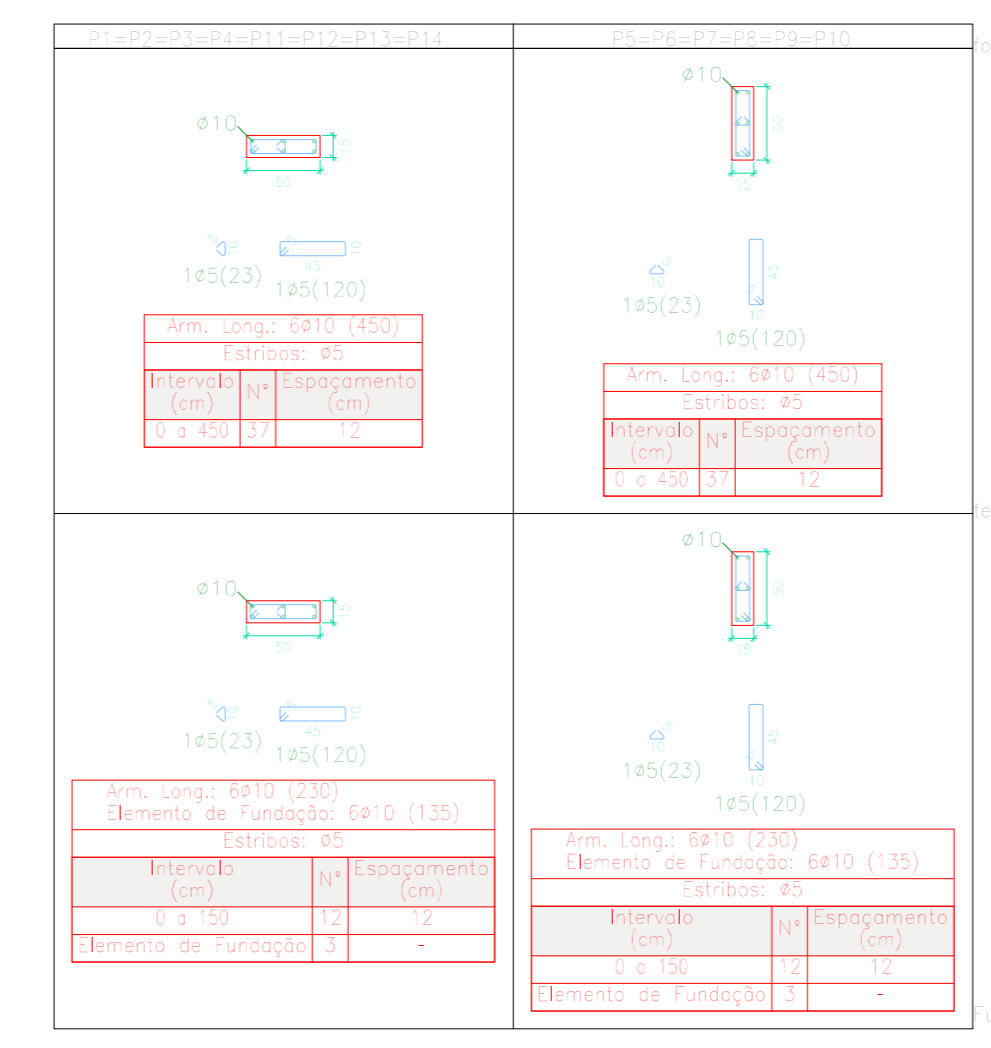
Elemento	Pos.	Diam.	Q.	Esquema (cm)	Comp. (cm)	Total (cm)	CA=50 (kg)	CA=60 (kg)
V104 4	1	ø6,3	2		760	1520	4,4	
	2	ø6,3	2		760	1520	4,4	
	3	ø8	2		1000	2000	6,4	
	4	ø5	54		98	5292		8,9
					1004*105	105	10,2	
					100	39,9	14,4	
					ø6,3	114	0,0	
					ø8	114	0,0	
					ø5	37,6		14,4
					Total	268	10,6	28,8

Resumo Aço	Comp. total (m)	Peso+10% (kg)	Total
CA=50	ø6,3	194,8	42
CA=60	ø8	102,2	44
CA=60	ø5	196,0	34
Total			120



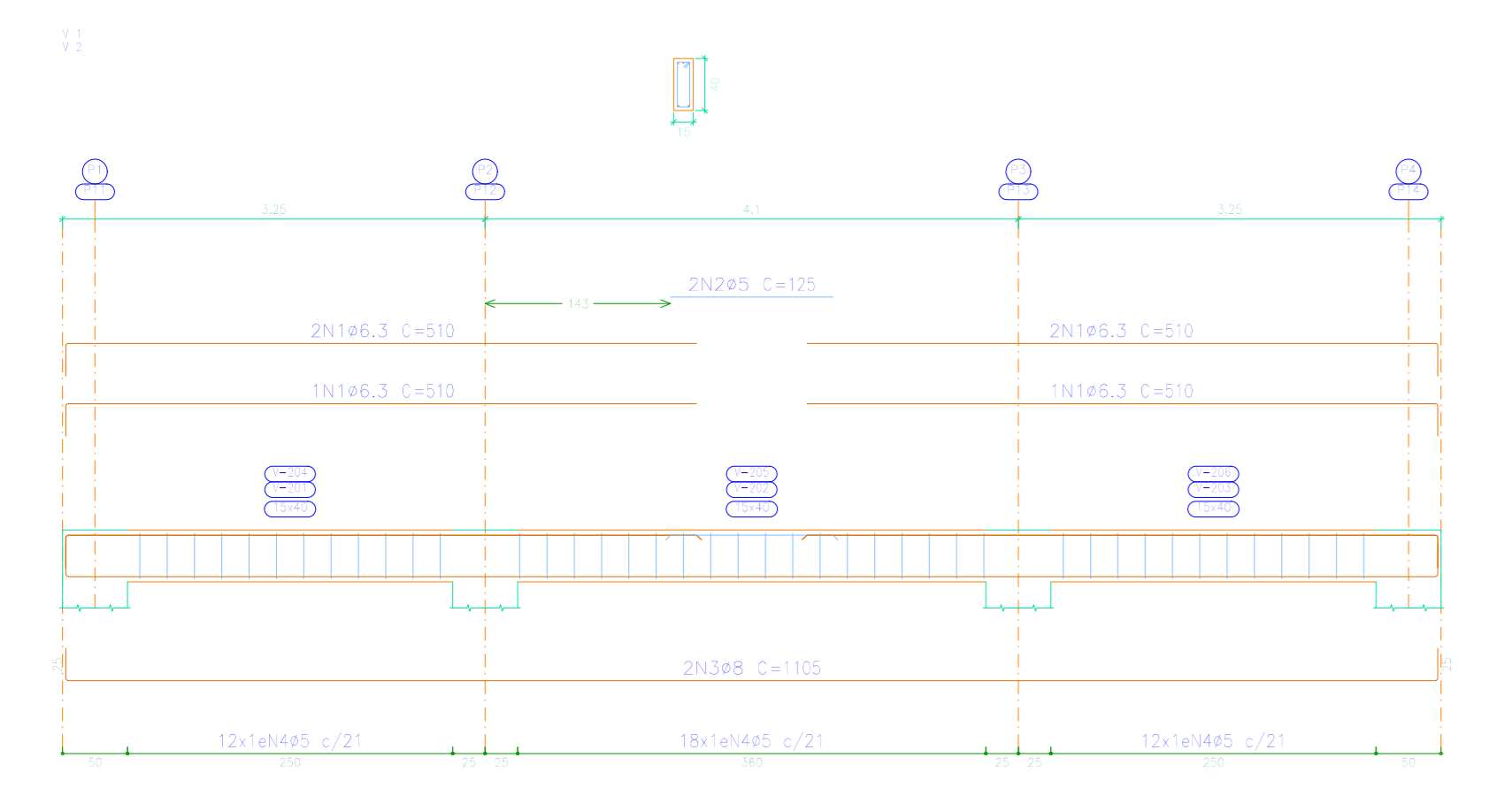
Tipo:
 Desenho de vigas
 Concreto: C25, em geral
 Aço das barras: CA=50 e CA=60
 Aço dos estribos: CA=50 e CA=60
 Escala vigas: 1:50
 Escala seções: 1:50
 Escala aberturas: 1:50

Elemento	Pos.	Diam.	Q.	Esquema (cm)	Comp. (cm)	Total (cm)	CA=50 (kg)	CA=60 (kg)
V105 3	1	ø6,3	2		1020	2040	5,8	
	2	ø5	2		160	320		0,8
	3	ø8	2		1000	2000	6,4	
	4	ø5	2		98	392		0,7
					1004*105	105	10,2	
					100	39,9	14,4	
					ø6,3	8,4	0,0	
					ø8	12,8	0,0	
					ø5	20,9		11,0
					Total	209	11,0	25,4



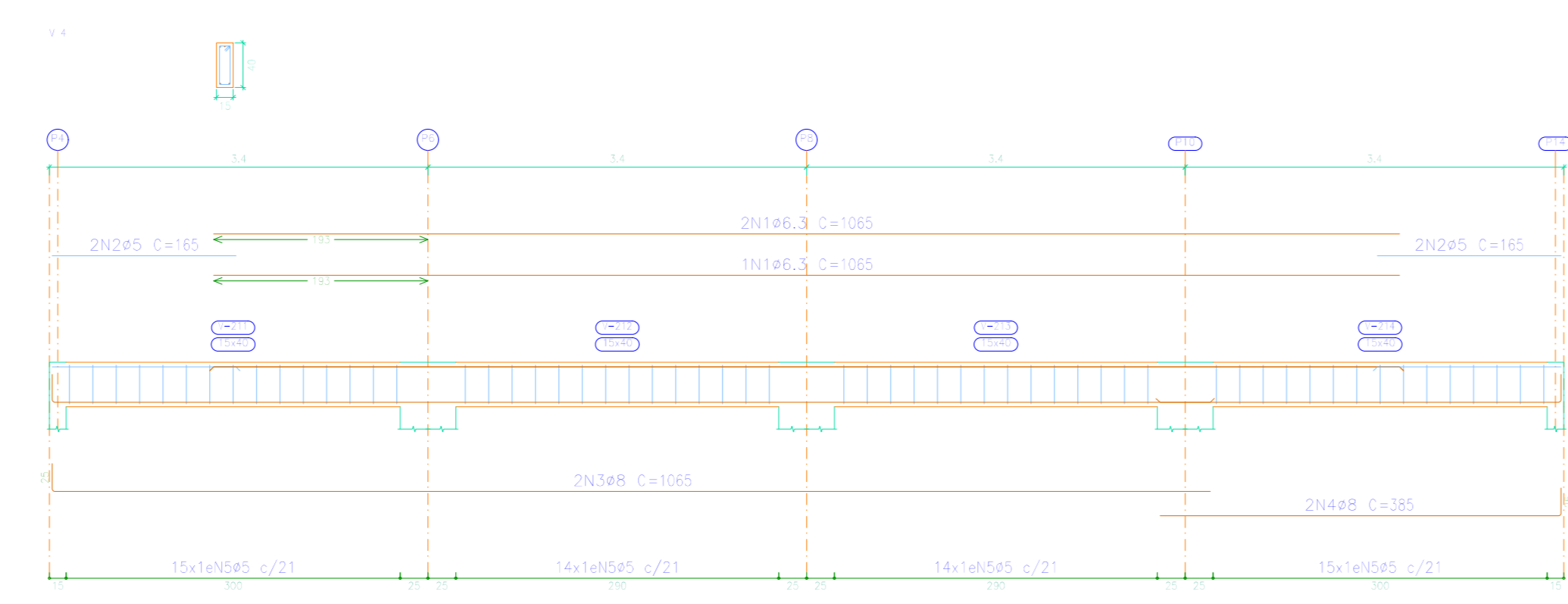
Resumo Aço	Comp. total (m)	Peso+10% (kg)	Total
CA=50	ø10	682,9	463
CA=60	ø5	1013,9	175
Total			638

Quadro de pilares
 Escala: 1:50
 Concreto: C25, em geral
 Aço das barras: CA=50 e CA=60



Elemento	Pos.	Diam.	Q.	Esquema (cm)	Comp. (cm)	Total (cm)	CA=50 (kg)	CA=60 (kg)
V106 2	1	ø6,3	2		510	1020	2,9	
	2	ø5	2		125	250		0,4
	3	ø8	2		1000	2000	6,4	
	4	ø5	42		98	4116		8,5
					1004*105	105	10,2	
					100	39,9	14,4	
					ø6,3	114	0,0	
					ø8	114	0,0	
					ø5	37,6		14,4
					Total	30,6	10,2	28,8

Tipo:
 Desenho de vigas
 Concreto: C25, em geral
 Aço das barras: CA=50 e CA=60
 Aço dos estribos: CA=50 e CA=60
 Escala vigas: 1:50
 Escala seções: 1:50
 Escala aberturas: 1:50



Elemento	Pos.	Diam.	Q.	Esquema (cm)	Comp. (cm)	Total (cm)	CA=50 (kg)	CA=60 (kg)
V107 4	1	ø6,3	2		760	1520	4,4	
	2	ø5	2		160	320		0,8
	3	ø8	2		1000	2000	6,4	
	4	ø5	2		98	392		0,7
					1004*105	105	10,2	
					100	39,9	14,4	
					ø6,3	8,4	0,0	
					ø8	12,8	0,0	
					ø5	20,9		11,0
					Total	211	10,6	25,4

Resumo Aço	Comp. total (m)	Peso+10% (kg)	Total
CA=50	ø6,3	124,2	33
CA=60	ø8	102,2	44
CA=60	ø5	214,6	37
Total			114

Projeto:	microm2	Auto:	18/03/2022
Local:	Mina, Goiás		
Nome:	Proj. Edifício		
Desenho:	Muro		
Auto:			
Classe:	Muro		